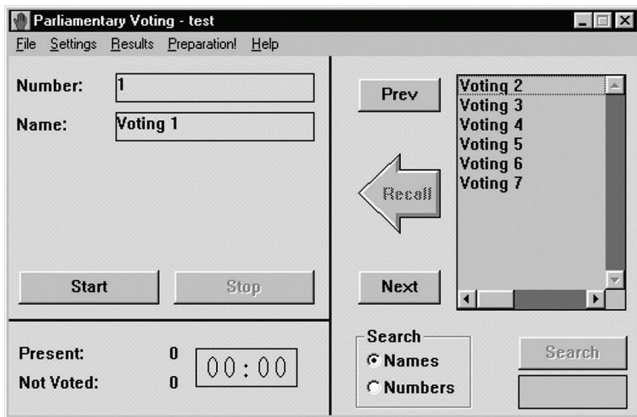


LBB 4175/00 议会式表决模块



- ▶ 实现操作人员对代表大会投票进程的完全控制
- ▶ 众多的提案准备功能
- ▶ 可将投票结果输出至磁盘、大厅显示屏或打印机
- ▶ 各种与投票相关的参数选项
- ▶ 屏显帮助功能

代表大会投票模块是新一代 DCN 系统的其中一个软件模块，用于监控使用新一代 DCN 馈送设备的会议和讨论会。通过此模块，操作人员可以实施和管理会议中的投票活动。

基本功能

该程序提供多种功能，包括投票表决准备、指定投票表决相关参数以及启动和控制投票表决。此模块具有两个主窗口：准备窗口和控制窗口。准备和参数定义工作主要在“准备”窗口中执行，而“控制”窗口中主要用于启动和控制投票表决过程。

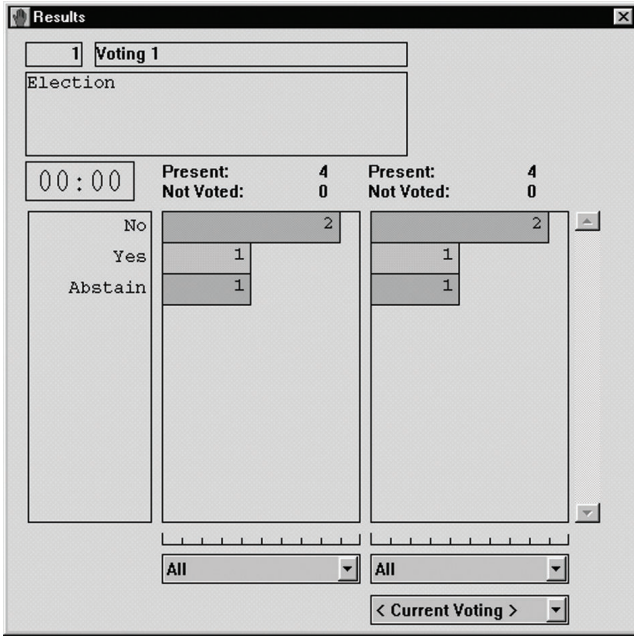
使用此模块创建的文件用作投票程序的脚本，因此称作脚本文件。用户可以通过文件菜单打开、创建、删除、保存、重命名、导入和打印输出脚本文件。

脚本文件由若干个提议或提案(1 至 999 个)组成，每个提议或提案均可进行投票表决。用户可在脚本文件中创建新的提议或提案，也可以对现有提议或提案进行编辑。从当前打开的脚本文件中的列表内选择要编辑的项目后，它会显示在屏幕上。所有与此项目相关的参数都可以修改，但某些参数必须满足系统特定的标准。项目修改完毕后，会重新插回列表。每个项目必须拥有唯一的编号，以供新一代 DCN 系统引用。每个项目的名称和描述会为用户和代表定义此编号。另外，还可以启用法定人数功能。此功能指定在开始合法投票表决之前，必须出席的授权代表人数。多数投票功能用于确定构成多数投票的投票百分比。一旦准备好进行某项投票表决，可在“控制”窗口中调入此投票表决，然后开始投票表决进程。当程序进入激活投票表决状态时，代表可以使用他们的代表机来登记投票。用户可以完全控制投票表决过程，

并且可以随时停止或暂停投票表决。无法对已经投票表决的提案进行编辑，但可以对同一提案再次进行投票。另外，也可以在没有打开脚本文件的情况下进行投票表决。

该程序可以把传入的投票或投票的最终结果显示在与新一代 DCN 系统连接的大厅显示屏上，以及具有显示功能和屏显功能的代表机上。用户可以打印投票和投票结果的硬拷贝。此外，该程序还提供了在投票完成后自动打印投票结果的功能。

注解 如果使用代表姓名，则需要 LBB 4180/00 代表数据库模块。



安装/配置

如果使用代表姓名，则需要 LBB 4180/00 代表数据库模块。

订购信息

LBB 4175/00 议会式表决模块 **LBB4175/00**
允许操作人员实施和管理会议中的投票
表决活动。

中国大陆联络方式:
上海
中国上海天目西路218号
办公楼第一座3105-3110室
邮编: 200070
电话: +86 21 63172155
传真: +86 21 63173023
www.boschsecurity.com.cn

中国香港联络方式:
香港
香港 沙田安心街11号5楼
华顺广场 506-509室
电话: +852 2635 2815
传真: +852 2648 7986
www.boschsecurity.com.cn

Represented by